



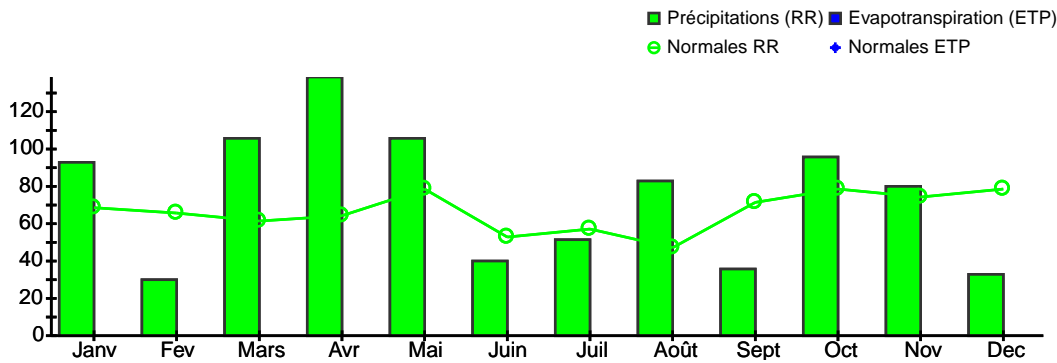
# SYNTHESE CLIMATOLOGIQUE D'UNE ANNEE

Annee 2008

## CHATEAUROUX (36)

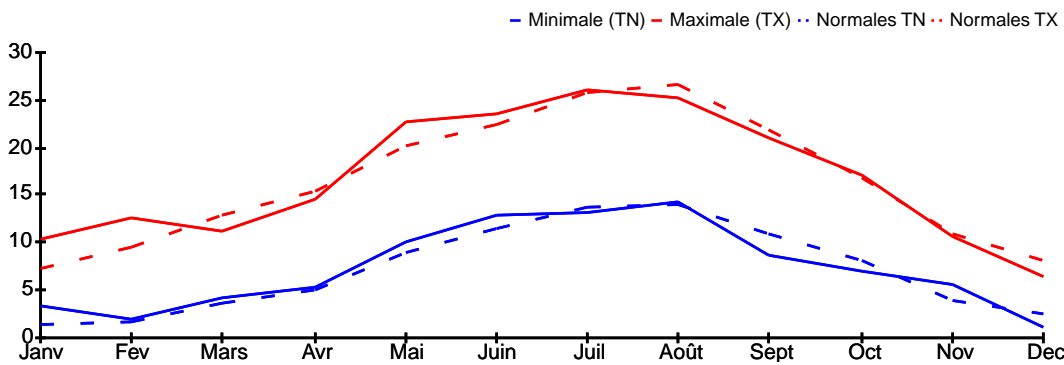
Indicatif : 36044001, alt : 161 m., lat : 46°47'12"N, lon : 01°41'42"E

### PRECIPITATIONS et EVAPOTRANSPIRATION (mm)



| Précipitations |                 |
|----------------|-----------------|
|                | <b>893.7 mm</b> |
| normale :      | 801.5 mm        |
| ETP Penman     |                 |
| normale :      |                 |

### TEMPERATURES (°C)



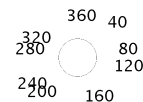
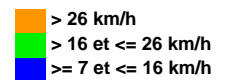
| Moyenne des températures |                |
|--------------------------|----------------|
| maximales                | <b>16.8 °C</b> |
| normale :                | 16.5 °C        |
| minimales                | <b>7.3 °C</b>  |
| normale :                | 7.1 °C         |
| moyennes                 | <b>12.0 °C</b> |
| normale :                | 11.8 °C        |

### INSOLATION

Il n'y a pas de données d'insolation pour ce poste.

### Vents

rafale maximale  
le  
0.0 km/h  
de direction 0



0% 0.1%



# SYNTHESE CLIMATOLOGIQUE D'UNE ANNEE

Annee 2008

## CHATEAUROUX (36)

Indicatif : 36044001, alt : 161 m., lat : 46°47'12"N, lon : 01°41'42"E

| Eléments météorologiques             | Janv. | Févr. | Mars  | Avril | Mai   | Juin | Juil. | Août | Sept. | Oct. | Nov. | Dec. | Année |
|--------------------------------------|-------|-------|-------|-------|-------|------|-------|------|-------|------|------|------|-------|
| <b>Températures :</b>                |       |       |       |       |       |      |       |      |       |      |      |      |       |
| <b>minimales</b>                     | 3.3   | 2.0   | 4.3   | 5.3   | 10.0  | 12.8 | 13.2  | 14.3 | 8.8   | 7.0  | 5.7  | 1.1  | 7.3   |
| <i>normales</i>                      | 1.4   | 1.7   | 3.6   | 5.1   | 8.9   | 11.6 | 13.8  | 13.9 | 10.9  | 8.2  | 3.9  | 2.6  | 7.1   |
| <b>maximales</b>                     | 10.4  | 12.5  | 11.3  | 14.6  | 22.6  | 23.6 | 26.0  | 25.2 | 21.0  | 17.2 | 10.6 | 6.4  | 16.8  |
| <i>normales</i>                      | 7.3   | 9.4   | 13.0  | 15.3  | 20.3  | 22.5 | 25.7  | 26.5 | 21.9  | 16.9 | 10.8 | 8.2  | 16.5  |
| <b>moyenne</b>                       | 6.9   | 7.3   | 7.8   | 9.9   | 16.3  | 18.2 | 19.6  | 19.7 | 14.9  | 12.1 | 8.2  | 3.7  | 12.0  |
| <i>normales</i>                      | 4.4   | 5.5   | 8.3   | 10.2  | 14.6  | 17.0 | 19.8  | 20.2 | 16.4  | 12.5 | 7.4  | 5.4  | 11.8  |
| minimales la plus basse              | -5.0  | -4.0  | -2.5  | -1.5  | 4.0   | 5.5  | 8.0   | 10.0 | 2.5   | -2.0 | -4.0 | -4.5 | -5.0  |
| maximales la plus élevée             | 15.5  | 20.0  | 20.5  | 26.0  | 26.5  | 32.5 | 34.5  | 36.0 | 27.0  | 27.0 | 15.5 | 12.0 | 36.0  |
| nombre de jours de gel               | 10    | 13    | 6     | 2     | .     | .    | .     | .    | .     | 2    | 3    | 15   | 51    |
| nombre de jours sans dégel           | .     | .     | .     | .     | .     | .    | .     | .    | .     | .    | .    | .    | .     |
| nombre de jours chauds (Tx >= 25 °C) | .     | .     | .     | 1     | 8     | 13   | 20    | 17   | 5     | 3    | .    | .    | 67    |
| <b>Précipitations et ETP :</b>       |       |       |       |       |       |      |       |      |       |      |      |      |       |
| <b>précipitations</b>                | 92.8  | 29.8  | 106.7 | 139.1 | 106.2 | 40.0 | 52.0  | 83.2 | 35.3  | 95.5 | 79.7 | 33.4 | 893.7 |
| <i>normales</i>                      | 69.2  | 65.9  | 61.3  | 64.8  | 78.2  | 53.3 | 56.9  | 47.1 | 72.4  | 78.2 | 75.1 | 79.1 | 801.5 |
| hauteur maximale quotidienne         | 22.7  | 12.7  | 13.7  | 29.0  | 48.5  | 13.0 | 19.3  | 41.0 | 11.7  | 17.5 | 10.5 | 10.7 | 48.5  |
| nombre de jours de pluie >= 1 mm     | 12    | 9     | 19    | 15    | 13    | 10   | 10    | 7    | 7     | 12   | 18   | 7    | 139   |
| <b>ETP</b>                           |       |       |       |       |       |      |       |      |       |      |      |      |       |
| <i>normales</i>                      |       |       |       |       |       |      |       |      |       |      |      |      |       |
| <b>Insolation et rayonnement :</b>   |       |       |       |       |       |      |       |      |       |      |      |      |       |
| <b>insolations cumul</b>             |       |       |       |       |       |      |       |      |       |      |      |      |       |
| <i>normales</i>                      |       |       |       |       |       |      |       |      |       |      |      |      |       |
| <b>rayonnement cumul</b>             |       |       |       |       |       |      |       |      |       |      |      |      |       |
| <i>normales</i>                      |       |       |       |       |       |      |       |      |       |      |      |      |       |
| <b>Vent :</b>                        |       |       |       |       |       |      |       |      |       |      |      |      |       |
| <b>moyen</b>                         |       |       |       |       |       |      |       |      |       |      |      |      | -     |
| <i>normales</i>                      |       |       |       |       |       |      |       |      |       |      |      |      | -     |
| rafales maxi                         |       |       |       |       |       |      |       |      |       |      |      |      |       |
| nombre de jours de vent > 100 km/h   |       |       |       |       |       |      |       |      |       |      |      |      |       |
| <b>Occurrences :</b>                 |       |       |       |       |       |      |       |      |       |      |      |      |       |
| neige                                | -     | -     | -     | -     | -     | -    | -     | -    | -     | 1    | -    | -    | 1     |
| grêle                                | -     | -     | -     | 1     | 1     | -    | -     | -    | -     | -    | -    | -    | 2     |
| brouillard                           | 3     | -     | -     | 1     |       |      |       |      |       | 4    | -    | 4    | 12    |
| orage                                |       |       |       | 2     | 4     | 2    | 3     | 1    |       |      |      |      | 12    |

- : donnée manquante ; lorsqu'un paramètre n'est pas mesuré il n'y a pas de valeur associée (colonne ou case vide)

. : donnée égale à 0

**Occurrences** : jours où le phénomène a été observé avec certitude.

**Unités** : les températures sont exprimées en degrés Celsius (°C), les précipitations et l'évapotranspiration potentielle (ETP) en millimètres (mm), les durées d'insolation en heures, le rayonnement en Joules/cm<sup>2</sup>, le vent en km/h et les occurrences en nombre de jours.

**Normales** : elles sont calculées sur la période de référence 1971-2000 (ou, à défaut, sur la période maximale d'ouverture de la station).

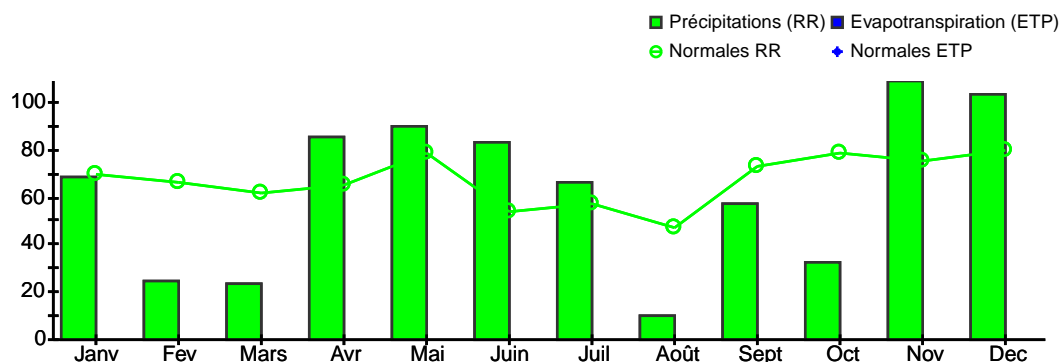
# SYNTHESE CLIMATOLOGIQUE D'UNE ANNEE

Annee 2009

## CHATEAUROUX (36)

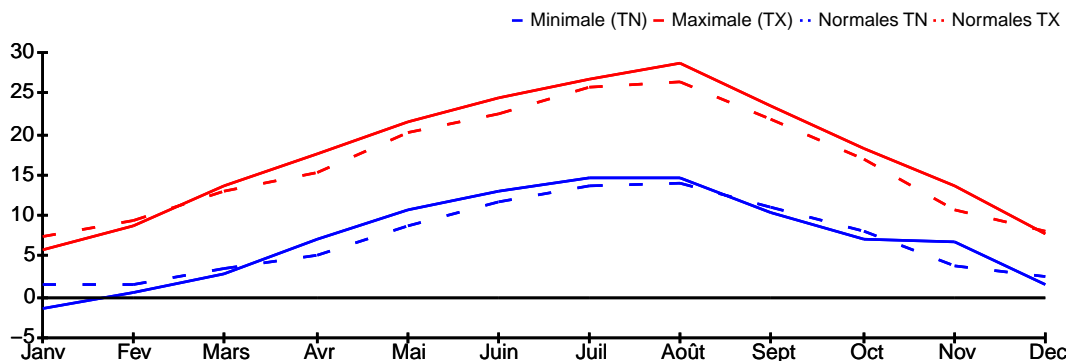
Indicatif : 36044001, alt : 161 m., lat : 46°47'12"N, lon : 01°41'42"E

### PRECIPITATIONS et EVAPOTRANSPIRATION (mm)



| Précipitations |                 |
|----------------|-----------------|
|                | <b>753.6 mm</b> |
| normale :      | 801.5 mm        |
| ETP Penman     |                 |
| normale :      |                 |

### TEMPERATURES (°C)



| Moyenne des températures |                |
|--------------------------|----------------|
| maximales                | <b>17.6 °C</b> |
| normale :                | 16.5 °C        |
| minimales                | <b>7.3 °C</b>  |
| normale :                | 7.1 °C         |
| moyennes                 | <b>12.4 °C</b> |
| normale :                | 11.8 °C        |

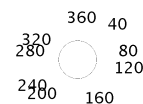
### INSOLATION

Il n'y a pas de données d'insolation pour ce poste.

### Vents

rafale maximale  
le  
0.0 km/h  
de direction 0

> 26 km/h  
> 16 et <= 26 km/h  
>= 7 et <= 16 km/h



0% 0.1%



# SYNTHESE CLIMATOLOGIQUE D'UNE ANNEE

Annee 2009

CHATEAUROUX (36)

Indicatif : 36044001, alt : 161 m., lat : 46°47'12"N, lon : 01°41'42"E

| Eléments météorologiques             | Janv. | Févr. | Mars | Avril | Mai  | Juin | Juil. | Août | Sept. | Oct. | Nov.  | Dec.  | Année |
|--------------------------------------|-------|-------|------|-------|------|------|-------|------|-------|------|-------|-------|-------|
| <b>Températures :</b>                |       |       |      |       |      |      |       |      |       |      |       |       |       |
| <b>minimales</b>                     | -1.3  | 0.4   | 2.8  | 7.2   | 10.6 | 13.0 | 14.7  | 14.7 | 10.3  | 7.0  | 6.7   | 1.5   | 7.3   |
| <i>normales</i>                      | 1.4   | 1.7   | 3.6  | 5.1   | 8.9  | 11.6 | 13.8  | 13.9 | 10.9  | 8.2  | 3.9   | 2.6   | 7.1   |
| <b>maximales</b>                     | 5.9   | 8.6   | 13.5 | 17.7  | 21.6 | 24.6 | 26.7  | 28.8 | 23.4  | 18.3 | 13.6  | 7.9   | 17.6  |
| <i>normales</i>                      | 7.3   | 9.4   | 13.0 | 15.3  | 20.3 | 22.5 | 25.7  | 26.5 | 21.9  | 16.9 | 10.8  | 8.2   | 16.5  |
| <b>moyenne</b>                       | 2.3   | 4.5   | 8.2  | 12.5  | 16.1 | 18.8 | 20.7  | 21.7 | 16.9  | 12.6 | 10.2  | 4.7   | 12.4  |
| <i>normales</i>                      | 4.4   | 5.5   | 8.3  | 10.2  | 14.6 | 17.0 | 19.8  | 20.2 | 16.4  | 12.5 | 7.4   | 5.4   | 11.8  |
| minimales la plus basse              | -11.5 | -5.0  | -2.5 | 1.0   | 5.0  | 8.5  | 10.5  | 6.5  | 6.0   | -3.0 | 0.0   | -12.5 | -12.5 |
| maximales la plus élevée             | 13.0  | 19.5  | 20.0 | 23.5  | 32.0 | 33.0 | 35.5  | 37.0 | 31.0  | 29.5 | 20.0  | 15.5  | 37.0  |
| nombre de jours de gel               | 17    | 15    | 8    | .     | .    | .    | .     | .    | 3     | 1    | 11    | 55    |       |
| nombre de jours sans dégel           | 4     | .     | .    | .     | .    | .    | .     | .    | .     | .    | 3     | 7     |       |
| nombre de jours chauds (Tx >= 25 °C) | .     | .     | .    | .     | 7    | 12   | 21    | 25   | 8     | 3    | .     | .     | 76    |
| <b>Précipitations et ETP :</b>       |       |       |      |       |      |      |       |      |       |      |       |       |       |
| <b>précipitations</b>                | 68.9  | 25.0  | 23.0 | 84.7  | 89.4 | 83.5 | 66.4  | 10.5 | 57.4  | 32.5 | 108.8 | 103.5 | 753.6 |
| <i>normales</i>                      | 69.2  | 65.9  | 61.3 | 64.8  | 78.2 | 53.3 | 56.9  | 47.1 | 72.4  | 78.2 | 75.1  | 79.1  | 801.5 |
| hauteur maximale quotidienne         | 15.0  | 6.7   | 7.0  | 32.5  | 41.5 | 31.0 | 19.0  | 4.2  | 12.7  | 8.0  | 20.0  | 16.2  | 41.5  |
| nombre de jours de pluie >= 1 mm     | 11    | 5     | 7    | 8     | 10   | 11   | 9     | 3    | 8     | 10   | 19    | 17    | 118   |
| <b>ETP</b>                           |       |       |      |       |      |      |       |      |       |      |       |       |       |
| <i>normales</i>                      |       |       |      |       |      |      |       |      |       |      |       |       |       |
| <b>Insolation et rayonnement :</b>   |       |       |      |       |      |      |       |      |       |      |       |       |       |
| <b>insolations cumul</b>             |       |       |      |       |      |      |       |      |       |      |       |       |       |
| <i>normales</i>                      |       |       |      |       |      |      |       |      |       |      |       |       |       |
| <b>rayonnement cumul</b>             |       |       |      |       |      |      |       |      |       |      |       |       |       |
| <i>normales</i>                      |       |       |      |       |      |      |       |      |       |      |       |       |       |
| <b>Vent :</b>                        |       |       |      |       |      |      |       |      |       |      |       |       |       |
| <b>moyen</b>                         |       |       |      |       |      |      |       |      |       |      |       |       | -     |
| <i>normales</i>                      |       |       |      |       |      |      |       |      |       |      |       |       | -     |
| rafales maxi                         |       |       |      |       |      |      |       |      |       |      |       |       |       |
| nombre de jours de vent > 100 km/h   |       |       |      |       |      |      |       |      |       |      |       |       |       |
| <b>Occurrences :</b>                 |       |       |      |       |      |      |       |      |       |      |       |       |       |
| neige                                | 1     | 2     | -    | -     | -    | -    | -     | -    | -     | -    | -     | 4     | 7     |
| grêle                                | -     | -     | -    | -     | -    | -    | -     | -    | -     | -    | -     | -     | -     |
| brouillard                           | 1     | 5     | 1    | -     | 2    |      |       |      | 1     | -    | -     | -     | 10    |
| orage                                |       |       |      |       | 3    | 1    | 2     | 2    |       |      |       |       | 8     |

- : donnée manquante ; lorsqu'un paramètre n'est pas mesuré il n'y a pas de valeur associée (colonne ou case vide)

. : donnée égale à 0

**Occurrences** : jours où le phénomène a été observé avec certitude.

**Unités** : les températures sont exprimées en degrés Celsius (°C), les précipitations et l'évapotranspiration potentielle (ETP) en millimètres (mm), les durées d'insolation en heures, le rayonnement en Joules/cm<sup>2</sup>, le vent en km/h et les occurrences en nombre de jours.

**Normales** : elles sont calculées sur la période de référence 1971-2000 (ou, à défaut, sur la période maximale d'ouverture de la station).

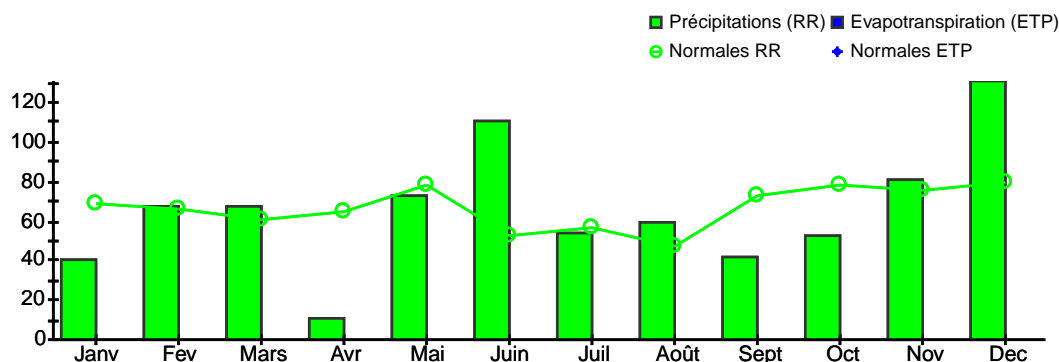
# SYNTHESE CLIMATOLOGIQUE D'UNE ANNEE

Annee 2010

## CHATEAUROUX (36)

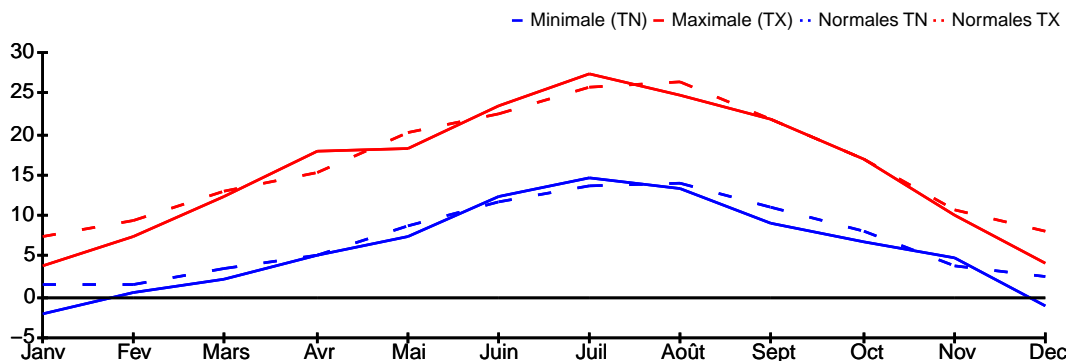
Indicatif : 36044001, alt : 161 m., lat : 46°47'12"N, lon : 01°41'42"E

### PRECIPITATIONS et EVAPOTRANSPIRATION (mm)



| Précipitations |                 |
|----------------|-----------------|
|                | <b>788.9 mm</b> |
| normale :      | 801.5 mm        |
| ETP Penman     |                 |
| normale :      |                 |

### TEMPERATURES (°C)



| Moyenne des températures |                |
|--------------------------|----------------|
| maximales                | <b>15.7 °C</b> |
| normale :                | 16.5 °C        |
| minimales                | <b>6.1 °C</b>  |
| normale :                | 7.1 °C         |
| moyennes                 | <b>10.9 °C</b> |
| normale :                | 11.8 °C        |

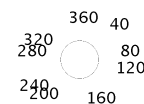
### INSOLATION

Il n'y a pas de données d'insolation pour ce poste.

### Vents

rafale maximale  
le  
0.0 km/h  
de direction 0

> 26 km/h  
> 16 et <= 26 km/h  
>= 7 et <= 16 km/h



0% 0.1%



# SYNTHESE CLIMATOLOGIQUE D'UNE ANNEE

Annee 2010

## CHATEAUROUX (36)

Indicatif : 36044001, alt : 161 m., lat : 46°47'12"N, lon : 01°41'42"E

| Eléments météorologiques             | Janv. | Févr. | Mars | Avril | Mai  | Juin  | Juil. | Août | Sept. | Oct. | Nov. | Dec.  | Année |
|--------------------------------------|-------|-------|------|-------|------|-------|-------|------|-------|------|------|-------|-------|
| <b>Températures :</b>                |       |       |      |       |      |       |       |      |       |      |      |       |       |
| <b>minimales</b>                     | -2.0  | 0.7   | 2.1  | 5.0   | 7.5  | 12.5  | 14.6  | 13.4 | 9.2   | 6.8  | 4.8  | -1.1  | 6.1   |
| <i>normales</i>                      | 1.4   | 1.7   | 3.6  | 5.1   | 8.9  | 11.6  | 13.8  | 13.9 | 10.9  | 8.2  | 3.9  | 2.6   | 7.1   |
| <b>maximales</b>                     | 3.9   | 7.5   | 12.2 | 17.9  | 18.1 | 23.4  | 27.5  | 24.9 | 21.8  | 17.0 | 10.2 | 4.2   | 15.7  |
| <i>normales</i>                      | 7.3   | 9.4   | 13.0 | 15.3  | 20.3 | 22.5  | 25.7  | 26.5 | 21.9  | 16.9 | 10.8 | 8.2   | 16.5  |
| <b>moyenne</b>                       | 1.0   | 4.1   | 7.1  | 11.4  | 12.8 | 17.9  | 21.1  | 19.2 | 15.5  | 11.9 | 7.5  | 1.5   | 10.9  |
| <i>normales</i>                      | 4.4   | 5.5   | 8.3  | 10.2  | 14.6 | 17.0  | 19.8  | 20.2 | 16.4  | 12.5 | 7.4  | 5.4   | 11.8  |
| minimales la plus basse              | -9.5  | -8.5  | -5.5 | 1.0   | 0.0  | 6.5   | 9.0   | 7.5  | 2.5   | -2.5 | -5.0 | -8.0  | -9.5  |
| maximales la plus élevée             | 11.5  | 17.0  | 22.5 | 27.5  | 30.0 | 31.5  | 33.5  | 33.5 | 29.0  | 28.0 | 19.0 | 11.0  | 33.5  |
| nombre de jours de gel               | 23    | 12    | 14   | .     | 1    | .     | .     | .    | .     | 3    | 5    | 20    | 78    |
| nombre de jours sans dégel           | 8     | 5     | 1    | .     | .    | .     | .     | .    | .     | .    | 1    | 3     | 18    |
| nombre de jours chauds (Tx >= 25 °C) | .     | .     | .    | 2     | 3    | 12    | 25    | 17   | 10    | 4    | .    | .     | 73    |
| <b>Précipitations et ETP :</b>       |       |       |      |       |      |       |       |      |       |      |      |       |       |
| <b>précipitations</b>                | 40.0  | 67.8  | 67.2 | 10.2  | 73.5 | 111.0 | 54.0  | 59.4 | 41.4  | 52.8 | 80.7 | 130.9 | 788.9 |
| <i>normales</i>                      | 69.2  | 65.9  | 61.3 | 64.8  | 78.2 | 53.3  | 56.9  | 47.1 | 72.4  | 78.2 | 75.1 | 79.1  | 801.5 |
| hauteur maximale quotidienne         | 9.1   | 20.5  | 13.7 | 5.4   | 14.2 | 26.5  | 11.0  | 14.5 | 15.2  | 17.4 | 15.2 | 30.5  | 30.5  |
| nombre de jours de pluie >= 1 mm     | 9     | 15    | 11   | 2     | 11   | 11    | 9     | 9    | 6     | 9    | 18   | 13    | 123   |
| <b>ETP</b>                           |       |       |      |       |      |       |       |      |       |      |      |       |       |
| <i>normales</i>                      |       |       |      |       |      |       |       |      |       |      |      |       |       |
| <b>Insolation et rayonnement :</b>   |       |       |      |       |      |       |       |      |       |      |      |       |       |
| <b>insolations cumul</b>             |       |       |      |       |      |       |       |      |       |      |      |       |       |
| <i>normales</i>                      |       |       |      |       |      |       |       |      |       |      |      |       |       |
| <b>rayonnement cumul</b>             |       |       |      |       |      |       |       |      |       |      |      |       |       |
| <i>normales</i>                      |       |       |      |       |      |       |       |      |       |      |      |       |       |
| <b>Vent :</b>                        |       |       |      |       |      |       |       |      |       |      |      |       |       |
| <b>moyen</b>                         |       |       |      |       |      |       |       |      |       |      |      |       | -     |
| <i>normales</i>                      |       |       |      |       |      |       |       |      |       |      |      |       | -     |
| rafales maxi                         |       |       |      |       |      |       |       |      |       |      |      |       |       |
| nombre de jours de vent > 100 km/h   |       |       |      |       |      |       |       |      |       |      |      |       |       |
| <b>Occurrences :</b>                 |       |       |      |       |      |       |       |      |       |      |      |       |       |
| neige                                | 4     | 6     | 3    | -     | -    | -     | -     | -    | -     | -    | 5    | 6     | 24    |
| grêle                                | -     | -     | -    | -     | -    | -     | -     | -    | -     | -    | -    | -     | -     |
| brouillard                           | 4     |       |      |       |      |       |       |      | 3     |      |      |       | 7     |
| orage                                |       |       |      |       |      | 3     | 6     |      |       |      |      |       | 9     |

- : donnée manquante ; lorsqu'un paramètre n'est pas mesuré il n'y a pas de valeur associée (colonne ou case vide)

. : donnée égale à 0

**Occurrences** : jours où le phénomène a été observé avec certitude.

**Unités** : les températures sont exprimées en degrés Celsius (°C), les précipitations et l'évapotranspiration potentielle (ETP) en millimètres (mm), les durées d'insolation en heures, le rayonnement en Joules/cm<sup>2</sup>, le vent en km/h et les occurrences en nombre de jours.

**Normales** : elles sont calculées sur la période de référence 1971-2000 (ou, à défaut, sur la période maximale d'ouverture de la station).