



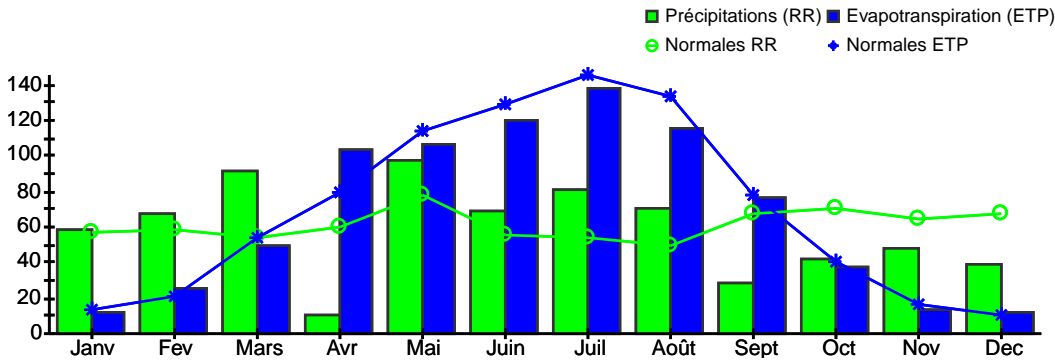
SYNTHESE CLIMATOLOGIQUE D'UNE ANNEE

Année 2007

CHATEAUROUX (36)

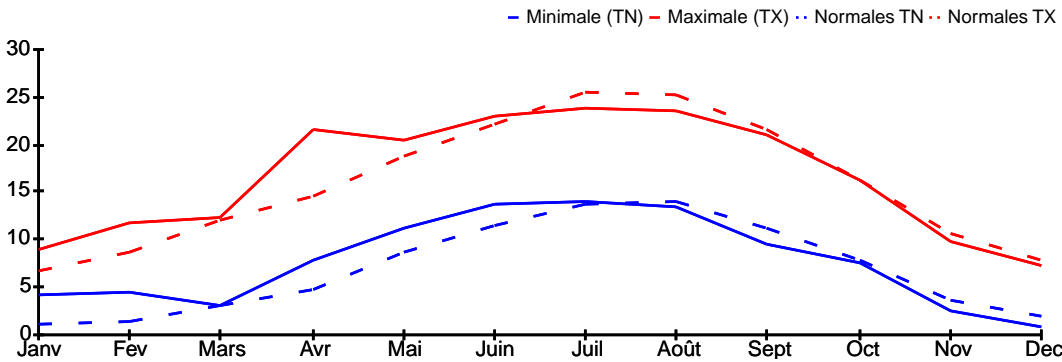
Indicatif : 36063001, alt : 155 m., lat : 46°51'36"N, lon : 01°43'18"E

PRECIPITATIONS et EVAPOTRANSPIRATION (mm)



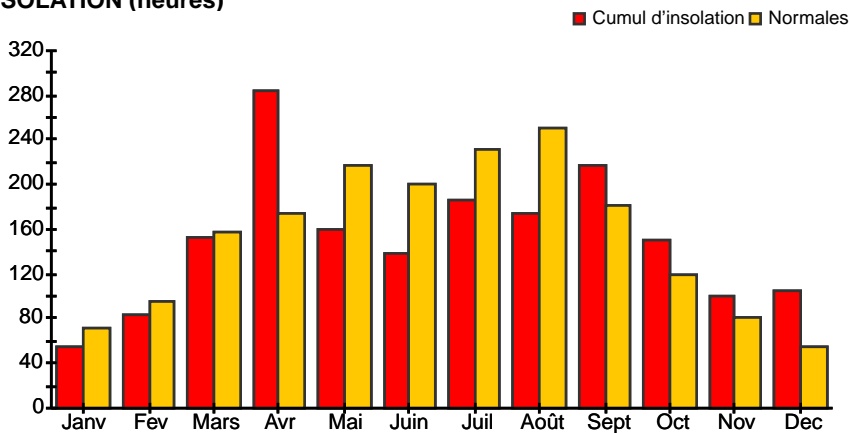
| Précipitations | |
|----------------|-----------------|
| | 702.0 mm |
| normale : | 737.7 mm |
| ETP Penman | |
| | 811.9 mm |
| normale : | 837.2 mm |

TEMPERATURES (°C)



| Moyenne des températures | |
|--------------------------|----------------|
| maximales | 16.7 °C |
| normale : | 15.8 °C |
| minimales | 7.7 °C |
| normale : | 6.9 °C |
| moyennes | 12.2 °C |
| normale : | 11.4 °C |

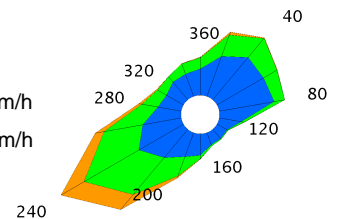
INSOLATION (heures)



VENTS

rafale maximale le 2 décembre 101.5 km/h de direction 230

- > 26 km/h
- > 16 et <= 26 km/h
- >= 7 et <= 16 km/h



0% 5% 10%



SYNTHESE CLIMATOLOGIQUE D'UNE ANNEE

Année 2007

CHATEAUROUX (36)

Indicatif : 36063001, alt : 155 m., lat : 46°51'36"N, lon : 01°43'18"E

| Éléments météorologiques | Janv. | Févr. | Mars | Avril | Mai | Juin | Juil. | Août | Sept. | Oct. | Nov. | Dec. | Année |
|--------------------------------------|-------|-------|-------|-------|-------|-------|-------|-------|-------|-------|------|-------|--------|
| Températures : | | | | | | | | | | | | | |
| minimales | 4.3 | 4.4 | 3.2 | 7.9 | 11.2 | 13.7 | 14.1 | 13.5 | 9.5 | 7.6 | 2.6 | 0.8 | 7.7 |
| <i>normales</i> | 1.1 | 1.3 | 3.1 | 4.8 | 8.7 | 11.6 | 13.8 | 13.9 | 11.1 | 7.8 | 3.6 | 2.0 | 6.9 |
| maximales | 9.1 | 11.9 | 12.4 | 21.7 | 20.4 | 23.1 | 23.9 | 23.5 | 21.0 | 16.4 | 9.9 | 7.4 | 16.7 |
| <i>normales</i> | 6.8 | 8.6 | 12.0 | 14.6 | 18.9 | 22.1 | 25.4 | 25.3 | 21.6 | 16.4 | 10.6 | 7.8 | 15.8 |
| moyenne | 6.7 | 8.2 | 7.8 | 14.8 | 15.8 | 18.4 | 19.0 | 18.5 | 15.2 | 12.0 | 6.2 | 4.1 | 12.2 |
| <i>normales</i> | 3.9 | 5.0 | 7.6 | 9.7 | 13.8 | 16.9 | 19.6 | 19.6 | 16.3 | 12.1 | 7.1 | 4.9 | 11.4 |
| minimales la plus basse | -6.2 | -1.0 | -1.0 | 1.1 | 3.9 | 7.6 | 10.5 | 9.3 | 4.3 | -1.3 | -6.1 | -7.3 | -7.3 |
| maximales la plus élevée | 14.4 | 16.1 | 19.1 | 28.1 | 28.4 | 31.2 | 32.5 | 33.7 | 27.0 | 24.4 | 15.5 | 12.9 | 33.7 |
| nombre de jours de gel | 6 | 1 | 6 | . | . | . | . | . | 2 | 9 | 14 | 38 | 38 |
| nombre de jours sans dégel | 1 | . | . | . | . | . | . | . | . | . | . | 1 | 1 |
| nombre de jours chauds (Tx >= 25 °C) | . | . | . | 7 | 3 | 10 | 10 | 11 | 4 | . | . | 45 | 45 |
| Précipitations et ETP : | | | | | | | | | | | | | |
| précipitations | 57.8 | 68.0 | 91.4 | 10.0 | 97.6 | 68.8 | 81.2 | 70.4 | 28.2 | 41.4 | 48.4 | 38.8 | 702.0 |
| <i>normales</i> | 57.3 | 58.1 | 54.7 | 59.8 | 77.2 | 55.1 | 54.7 | 49.6 | 68.1 | 70.1 | 65.2 | 67.8 | 737.7 |
| hauteur maximale quotidienne | 16.4 | 12.6 | 22.8 | 4.6 | 29.8 | 17.0 | 24.8 | 25.8 | 8.8 | 15.8 | 20.2 | 9.6 | 29.8 |
| nombre de jours de pluie >= 1 mm | 12 | 15 | 12 | 4 | 15 | 14 | 13 | 7 | 6 | 6 | 9 | 11 | 124 |
| ETP | 11.7 | 25.7 | 50.2 | 103.2 | 106.8 | 120.3 | 138.2 | 115.6 | 77.1 | 37.9 | 13.8 | 11.4 | 811.9 |
| <i>normales</i> | 14.0 | 21.5 | 54.7 | 79.3 | 114.4 | 128.2 | 145.4 | 133.9 | 78.5 | 40.0 | 16.7 | 10.6 | 837.2 |
| Insolation et rayonnement : | | | | | | | | | | | | | |
| insolations cumul | 55.5 | 82.4 | 152.3 | 284.5 | 159.3 | 137.5 | 185.3 | 173.8 | 217.1 | 150.5 | 99.4 | 104.3 | 1801.9 |
| <i>normales</i> | 71.3 | 95.6 | 158.2 | 173.7 | 217.1 | 201.7 | 230.6 | 250.4 | 180.7 | 119.9 | 80.5 | 55.5 | 1835.0 |
| rayonnement cumul | - | - | - | - | - | - | - | - | - | - | - | - | - |
| <i>normales</i> | - | - | - | - | - | - | - | - | - | - | - | - | - |
| Vent : | | | | | | | | | | | | | |
| moyen | 19.1 | 18.4 | 15.1 | 11.2 | 16.6 | 13.7 | 15.5 | 14.0 | 11.2 | 10.8 | 12.6 | 16.6 | 14.4 |
| <i>normales</i> | 15.5 | 14.8 | 14.4 | 14.0 | 12.6 | 12.2 | 12.2 | 11.5 | 12.2 | 13.7 | 13.7 | 15.1 | 13.7 |
| rafales maxi | 97.2 | 82.8 | 75.6 | 61.2 | 68.4 | 75.6 | 90.0 | 64.8 | 58.3 | 47.9 | 69.1 | 101.5 | 101.5 |
| nombre de jours de vent > 100 km/h | . | . | . | . | . | . | . | . | . | . | . | 1 | 1 |
| Occurrences : | | | | | | | | | | | | | |
| neige | 2 | . | 4 | . | . | . | . | . | . | . | . | 1 | 7 |
| grêle | . | . | . | . | . | . | . | . | . | . | . | . | . |
| brouillard | 6 | 2 | 3 | 2 | 4 | 3 | 1 | 2 | 3 | 11 | 5 | 7 | 49 |
| orage | . | . | 1 | . | 3 | 3 | 2 | 2 | 1 | 1 | . | . | 13 |

- : donnée manquante ; lorsqu'un paramètre n'est pas mesuré il n'y a pas de valeur associée (colonne ou case vide)

. : donnée égale à 0

Unités : les températures sont exprimées en degrés Celsius (°C), les précipitations et l'évapotranspiration potentielle (ETP) en millimètres (mm), les durées d'insolation en heures, le rayonnement en Joules/cm², le vent en km/h et les occurrences en nombre de jours.

Normales : elles sont calculées sur la période de référence 1971-2000 (ou, à défaut, sur la période maximale d'ouverture de la station).